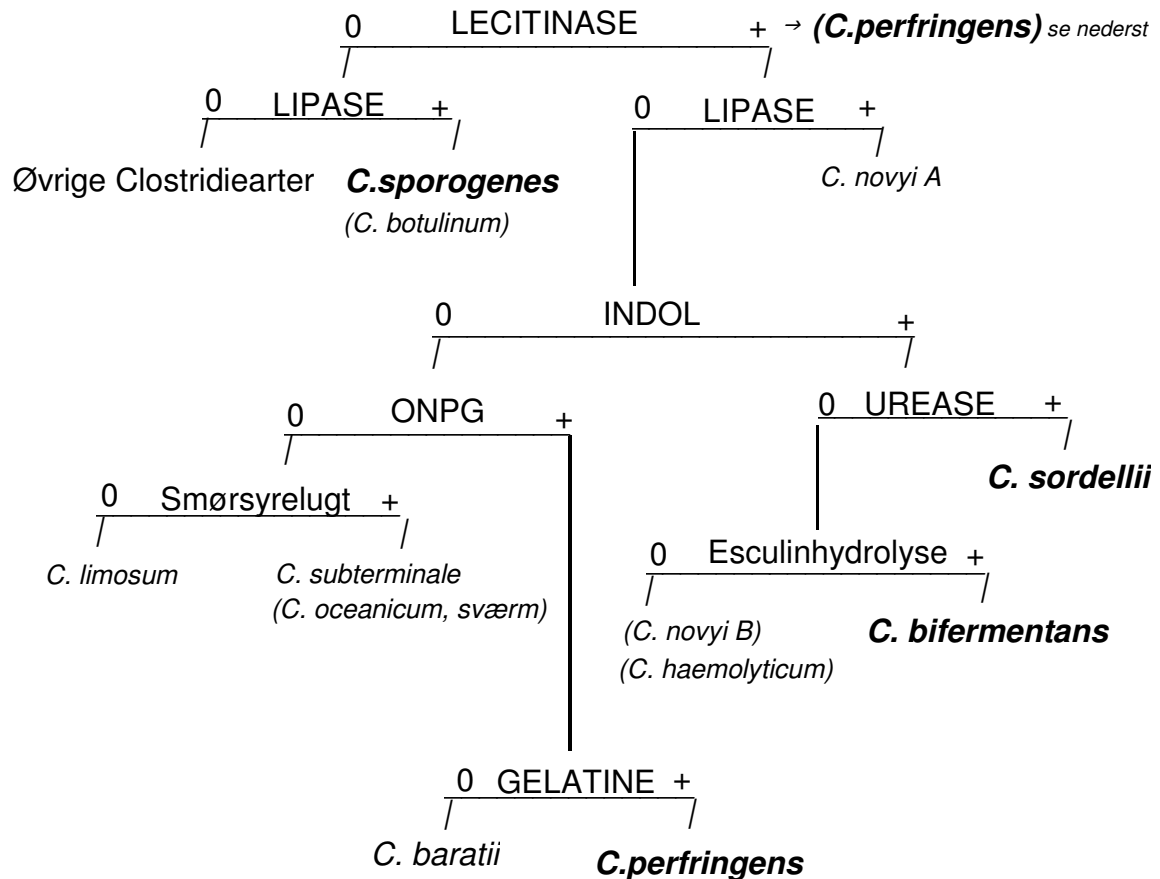


2.1.0: *Clostridium* spp.

DE LECITINASE OG/ELLER LIPASE POSITIVE

(KANAMYCIN S, VANCOMYCIN S, COLISTIN R)



C. perfringens
Rektangulære regelmæssigt tykke (> 1 µm)
stave uden synlige sporer Proteolyse
Dobbelthæmolyse. Vækst i thioglucollat e. 3 t